

Документ подписан простой электронной подписью
Информация о владельце:
ФИО: Силин Яков Петрович
Должность: Ректор
Дата подписания: 16.10.2023 13:59:57
Уникальный программный ключ:
24f866be2aca164d0b7184c3c509a9531e605f

МИНИСТЕРСТВО НАУКИ И ВЫСШЕГО ОБРАЗОВАНИЯ РОССИЙСКОЙ ФЕДЕРАЦИИ
ФГБОУ ВО «Уральский государственный экономический университет»

Одобрена
на заседании Педагогического совета
колледжа

протокол № 4 от 06.12.2022 г

Директор колледжа  А. Э. Чечулин

Утверждена

Советом по учебно-методическим
вопросам и качеству образования

протокол № 4 от 14.12.2022 г.

Председатель  Д. А. Карх



КОНТРОЛЬНО-ОЦЕНОЧНЫЕ СРЕДСТВА ПРОФЕССИОНАЛЬНОГО МОДУЛЯ

Профессиональный модуль ПМ.04 Судебная статистика

Специальность 40.02.03 Право и судебное администрирование

Форма обучения Очно-заочная

Год набора 2023

Разработана:
Галиахметова Е.Г.

Екатеринбург
2023

1. Общие положения

Результатом освоения профессионального модуля является готовность обучающегося к выполнению вида профессиональной деятельности: **Организационно-техническое обеспечение работы судов** и составляющих его профессиональных компетенций, формирующихся в процессе освоения ППСЗ в целом.

Формой аттестации по профессиональному модулю является **экзамен по модулю**.

2. Результаты освоения модуля, подлежащие проверке

В результате контроля и оценки по профессиональному модулю осуществляется комплексная проверка профессиональных и общих компетенций:

Результаты (освоенные профессиональные компетенции)	Основные показатели оценки результата	Формы и методы контроля и оценки
ПК 1.5. Осуществлять ведение судебной статистики на бумажных носителях и в электронном виде	<ul style="list-style-type: none">- составление отчета о работе судов по рассмотрению гражданских, уголовных дел, дел об административных правонарушениях;- составление отчета о суммах ущерба от преступлений, суммах взысканий в доход государства, суммах судебных расходов из федерального бюджета, определенных судебными актами;- отчет о рассмотрении судами гражданских, уголовных дел в апелляционном и кассационном порядке;- составление оперативной отчетности;- осуществление аналитической работы по материалам статистической отчетности;- ведение справочной работы по учету законодательства и судебной практики в судах.	<p>Промежуточная аттестация по междисциплинарным курсам: МДК 04.01 Судебная статистика МДК 04.02 Организация службы судебной статистики в судах</p> <p>Отчет по производственной практике.</p> <p>Экзамен по профессиональному модулю.</p>

С целью овладения указанным видом профессиональной деятельности и соответствующими профессиональными компетенциями обучающийся в ходе освоения профессионального модуля должен:

иметь практический опыт:	- по ведению статистики, характеризующей работу судов, а также статистики судимости (по вступившим в законную силу приговорам);
уметь:	- составлять отчет о работе судов по рассмотрению гражданских, уголовных дел, дел об административных правонарушениях;

	<ul style="list-style-type: none"> - составлять отчет о суммах ущерба от преступлений, суммах взысканий в доход государства, суммах судебных расходов из федерального бюджета, определенных судебными актами; - отчет о рассмотрении судами гражданских, уголовных дел в апелляционном и кассационном порядках; - составлять оперативную отчетность; - осуществлять аналитическую работу по материалам статистической отчетности; - вести справочную работу по учету законодательства и судебной практики в судах;
знать:	<ul style="list-style-type: none"> - инструкцию по ведению судебной статистики; - табель форм статистической отчетности судов; - виды и формы статистической отчетности в суде; - правила составления статистических форм; - систему сбора и обработки статистической отчетности.

3. Формы и методы оценивания

Форма промежуточной аттестации по профессиональному модулю «Судебная статистика» – экзамен по модулю. Студенты допускаются к экзамену по модулю при условии сдачи отчетности по МДК и производственной практике.

Элемент модуля	Формы промежуточной аттестации
МДК.04.01 Судебная статистика	Зачет дифференцированный
МДК.04.02 Организация службы судебной статистики	Зачет дифференцированный
ПП.04 Производственная практика (по профилю специальности)	Зачет дифференцированный
ПМ.04 Судебная статистика	Экзамен по модулю

4. Критерии оценивания

Каждый вопрос экзамена в традиционной форме оценивается по пятибалльной шкале:

«5» (отлично) – за глубокое и полное овладение содержанием учебного материала, в котором студент свободно и уверенно ориентируется; научно-понятийным аппаратом; за умение практически применять теоретические знания, качественно выполнять все виды заданий, обосновывать свои суждения. Оценка «5» (отлично) предполагает грамотное и логичное изложение ответа (в устной или письменной форме) на практико-ориентированные вопросы; обоснование собственного ответа с точки зрения известных теоретических положений.

«4» (хорошо) – если студент полно освоил учебный материал, владеет научно-понятийным аппаратом, ориентируется в изученном материале, осознанно применяет теоретические знания на практике, грамотно излагает ответ (в устной или письменной форме), но содержание и форма ответа имеют отдельные неточности.

«3» (удовлетворительно) – если студент обнаруживает знание и понимание основных положений учебного материала, но излагает его неполно, непоследовательно, допускает неточности в определении понятий, в применении теоретических знаний при ответе на практико-ориентированные вопросы; в выполнении практико-ориентированных заданий, не умеет доказательно обосновать собственные суждения.

«2» (неудовлетворительно) – если студент имеет разрозненные, бессистемные знания,

допускает ошибки в определении базовых понятий, искажает их смысл; не может практически применять теоретические знания.

Оценка за экзамен определяется как средний балл по всем заданиям (вопросам).

Выполнение задания в тестовой форме оценивается по пятибалльной шкале следующим образом:

Оценка «5» соответствует 85%-100% правильных ответов.

Оценка «4» соответствует 70%-84,9% правильных ответов.

Оценка «3» соответствует 50%-69,9% правильных ответов.

Оценка «2» соответствует 0%-49,9% правильных ответов.

Элементы компетенций считаются сформированными, если студент дал 70% и более % правильных ответов.

Элементы компетенций считаются частично сформированными, если студент дал от 50% до 69,9 % правильных ответов.

Элементы компетенций считаются не сформированными, если студент дал от 0% до 49,9 % правильных ответов.

Выполнение практического задания оценивается по пятибалльной шкале следующим образом:

Оценка «5» (отлично) - краткая, ясная и четкая констатация факта или события в ситуации, выход из ситуации найден, верно, на высоком профессиональном уровне, с правильными пояснениями. Обоснованность ответа. Необходимо мотивировать выбранный курс действий, приводящих к разрешению ситуации, и объяснить причины и рациональность его выбора.

Оценка «4» (хорошо) - выход из ситуации найден в целом верно, но с небольшими неточностями, имеются неточности в пояснении.

Оценка «3» (удовлетворительно) - выход из ситуации найден, верно, но не доведен до конца, либо в нем имеются ошибки, которые, однако, не приводят к принципиально неверному решению.

Оценка «2» (неудовлетворительно) - выход из ситуации не найден или найден неверно

Критерии оценивания результатов обучения и уровней формирования компетенций

№	Критерии оценки	Балл	Критерии оценивания формирования компетенций	Уровни формирования компетенций
1.	Отлично ставится, если студент строит ответ логично в соответствии с планом, показывает максимально глубокие знания профессиональных терминов, понятий, категорий, концепций и теорий. Устанавливает содержательные межпредметные связи. Развернуто аргументирует выдвигаемые положения, приводит убедительные примеры.	Освоен 5	Творческое действие – самостоятельное конструирование способа деятельности, поиск новой информации. Формулирование оценочных суждений на основе имеющихся фактов и заданных критериев.	Третий
2.	Хорошо ставится, если студент строит свой ответ в соответствии с планом. В ответе представлены различные подходы к проблеме,	Освоен 4	Воспроизведение, репродуктивное действие – самостоятельное	Третий

	<p>но их обоснование недостаточно полно. Устанавливает содержательные межпредметные связи. Развернуто аргументирует выдвигаемые положения, приводит необходимые примеры, однако показывает некоторую непоследовательность анализа. Выводы правильны. Речь грамотна, используется профессиональная лексика.</p>		<p>воспроизведение и применение информации для выполнения данного действия. Студент на этом уровне способен по памяти воспроизводить ранее усвоенную информацию и применять усвоенные алгоритмы деятельности для решения типовых задач.</p>	
3.	<p>Удовлетворительно ставится, если ответ недостаточно логически выстроен, план ответа соблюдается непоследовательно. Студент обнаруживает слабость в развернутом раскрытии профессиональных понятий. Выдвигаемые положения декларируются, но недостаточно аргументированы. Ответ носит преимущественно теоретический характер, примеры ограничены, либо отсутствуют.</p>	Освоен 3	<p>Применение, продуктивное действие – поиск и использование информации для самостоятельного выполнения нового действия (знания, умения, навыки). Этот уровень предполагает комбинирование студентом известных алгоритмов и приемов деятельности, применения навыков эвристического мышления.</p>	второй
4.	<p>Неудовлетворительно ставится при условии недостаточного раскрытия профессиональных понятий, категорий, концепций, теорий. Студент проявляет стремление подменить научное обоснование проблем рассуждениями обыденно-повседневного бытового характера. Ответ содержит ряд серьезных неточностей. Выводы поверхностны</p>	Не освоен 2	<p>Репродуктивная деятельность (узнавание объектов, свойств, процессов при повторном восприятии информации о них или действий с ними). На этом уровне студент не способен самостоятельно, без помощи извне, воспроизводить и применять</p>	первый

			полученную информацию.	
--	--	--	---------------------------	--

5. Типовые контрольные задания или иные материалы, необходимые для оценки знаний, умений навыков и (или) опыта деятельности, уровня сформированности общих и профессиональных компетенций

Теоретические вопросы

1. Статистические таблицы как наглядный способ изображения данных судебной статистики.
2. Федеральный орган исполнительной власти, уполномоченный в сфере официальной статистики в Российской Федерации, и его задачи.
3. Статистическое наблюдение как первая стадия статистического исследования.
4. Виды относительных величин в судебной статистике и методика их исчисления.
5. Статистическое изучение связи между явлениями в судебных инстанциях.
6. Место судебной статистики в структуре социально-экономической статистики. Объекты учета и классификация разделов судебной статистики.
7. Методы статистики и их практическая значимость при изучении социально-экономических явлений
8. Программно-методологические вопросы статистического наблюдения.
9. Обобщающие показатели. Абсолютные статистические величины.
10. Классификации и их отличие от группировок в судебной статистике.
11. Показатели ряда динамики (цепные и базисные).
12. Структурные средние величины в судебной статистике (мода медиана).
13. Предмет судебной статистики и его особенности.
14. Статистическая сводка и группировка данных судебных инстанций.
15. Сущность и значение средних величин в судебной статистике.
16. Понятие официальной статистической информации.
17. Структура социально-экономической статистики.
18. Метод аналитических группировок в судебной статистике.
19. Правовые основы официального статистического учета.
20. Правила построения рядов динамики.
21. Виды статистических группировок в судебной статистике.
22. Корреляционные связи, их особенности и формы.
23. Понятие о статистическом графике. Элементы графика.
24. Приемы анализа рядов динамики в судебной статистике.
25. Виды статистических группировок в судебной статистике.
26. Деятельность органов и структурных подразделений Судебного департамента по ведению судебной статистики.
27. Цель и задачи организации деятельности по ведению судебной статистики.
28. Квалификационные требования, предъявляемые к специалисту отдела судебной статистики.
29. Понятие судебной статистики.
30. Организационное обеспечение деятельности по ведению судебной статистики.
31. Нормативное правовое и методическое обеспечение деятельности по ведению судебной статистики.
32. Порядок представления статистической отчетности в судах общей и арбитражной юрисдикции, системе судебного департамента.
33. Организация ведения статистики в арбитражных судах, Суде по интеллектуальным правам.
34. Понятие и значение организации деятельности по ведению судебной статистики.
35. Правовая основа и организация ведения судебной статистики в военных судах.

36. Информационные ресурсы для доступа к информации о судебной статистике.
37. Судебный департамент как субъект официального статистического учета.
38. Предоставление информации о судебной статистике.
39. Порядок ведения судебной статистики мировыми судьями.
40. Запрос информации о судебной статистике.
41. Этапы статистической работы.
42. Основные принципы организации деятельности по ведению судебной статистики.
43. Основы формирования статистических отчетов федеральных судов.
44. Правовая основа организации отдела статистики в аппарате суда.
45. Обеспечение достоверности представленной статистической отчетности.
46. Статистические методы изучения судебной практики.
47. Система организации деятельности по ведению судебной статистики.
48. Задачи и функции отдела статистики.
49. Основные функции ведения статистики в суде.
50. Основные категории судебной статистики.

Практические задания

1. Проанализируйте данные по рассмотренным административным делам мировыми судьями в городе Екатеринбурге за 12 месяцев 2020 года с помощью структурной группировки, а результаты анализа представьте в Таблице.

Сделайте вывод и отобразите полученные результаты в круговой диаграмме.

№	Район	Количество дел	УД, в %
1	Верх-Исетский район	2059	
2	Железнодорожный район	3112	
3	Кировский район	1725	
4	Ленинский район	3005	
5	Октябрьский район	3270	
6	Орджоникидзевский район	3273	
7	Чкаловский район	1835	
Итого:			

2. Исходя из темы статистического наблюдения, сформулируйте цель и изучаемые признаки:

Тема статистического наблюдения	Цель	Изучаемые признаки
Особенности личности обвиняемого		
Выборочное обследование лиц, обращающихся в Ленинский районный суд		
Латентная преступность		

3. Имеются данные, характеризующие число находящихся в производстве гражданских дел в районном суде за семь месяцев:

Месяц	Январь	Февраль	Март	Апрель	Май	Июнь	Июль
Количество дел	250	340	500	545	400	700	350

Укажите вид ряда динамики; проведите анализ динамики числа гражданских дел в районном суде на основе абсолютных, относительных и средних показателей динамики; интенсивность динамики изобразите графически и сделайте выводы.

4. В федеральном округе в 2019 году было осуждено 230 тыс. чел., из них 89 % мужчин. В 2021 году количество осужденных женщин увеличилось на 9 тыс. чел., а

количество осужденных мужчин составило по сравнению с 2019 годом 115 %. Рассчитайте структуру осужденных по полу за 2019 и 2021 гг.

5. В городе А за отчетный год было осуждено за автотранспортные преступления 200 чел. и за квартирные кражи 600 чел. При этом, в отчетном году в городе проживало 300 тыс. чел., в том числе имели водительские права 50 тыс. чел. Сравнить распространенность судимости по видам преступлений.

6. Рассчитайте коэффициент корреляции.

Количество неполных семей	13	10	14	18	19	20	22
Количество преступлений, совершенных несовершеннолетними (в неделю)	6	3	8	8	10	11	14

7. По данным таблицы найти медиану возраста осужденных.

Группы по возрасту (лет)	Количество человек
До 20	25
20 – 30	45
30 – 50	90
50 и более	40

8. В таблице представлены данные о динамике коэффициентов преступности в федеральных округах Российской Федерации (число зарегистрированных преступлений в расчете на 100 тыс. населения). Произведите группировку федеральных округов по уровню преступности. Охарактеризуйте каждую группу числом округов. Сформулируйте вывод.

Федеральные округа	2015 г.	2016 г.	2017 г.
Центральный	786,5	760,3	714,2
Северо-Западный	1441,9	1337,2	1300,8
Южный	2164,2	1977,9	1879,8
Северо – кавказский	1518,4	1365,9	1323,1
Приволжский	1646,1	1433,9	1359,2
Уральский	2189,9	1977,7	1884,8
Сибирский	1869,6	1669,2	1634,1
Дальневосточный	1428,7	1292,1	1180,4

9. В отряде осужденных, содержащихся в исправительном учреждении, имеются лица, осужденные к наказанию в виде лишения свободы на следующие сроки:

- Иванов – 8 лет;
- Макаров – 9 лет;
- Соколов – 7 лет;
- Турецкий – 5 лет;
- Бураков – 10 лет;
- Петров – 7 лет;
- Сидоров – 5 лет;
- Васильев – 10 лет;
- Коробов – 5 лет.

Определите моду и медиану данного вариационного ряда.

10. Определить вид статистического наблюдения: всеобщая перепись населения России; опросы общественного мнения о доверии органам государственной власти; отчет Ленинского районного суда о работе по рассмотрению уголовных дел в первой инстанции.

11. На территории Советского района г. Ростова-на-Дону зарегистрировано 355 постоянно проживающих граждан, которые были судимы за совершение преступлений в несовершеннолетнем возрасте. 35 из них совершили преступления повторно. Общий рецидив в это время составлял около 25 %. Рассчитайте математическую и эмпирическую вероятность совершения повторных преступлений ранее судимыми лицами.

12. При изучении 200 уголовных дел, отобранных в случайном порядке из общего числа возбужденных, оказалось, что 20 % дел необоснованно прекращены. С вероятностью 0,954 определите предел, в котором находится доля необоснованно прекращенных дел в общем числе возбужденных уголовных дел.

13. Построить гистограмму по следующим данным специального статистического обследования работы районного суда:

Рабочее время	9–11	11–13	13–15	15–17	17–19
Использование залов судебного заседания, %	10	100	90	70	60

14. Приведите примеры признаков следующих статистических групп:

- студенческая академическая группа;
- поступившие в суд уголовные дела;
- потерпевшие от хищения имущества.

15. Построить полигон частот следующего вариационного ряда, отражающего зарегистрированную в июне 2015 года ОВД района подростковую преступность:

Возраст, лет	13	14	15	16	17
Число преступлений	10	24	32	26	8

16. Перечислите важнейшие признаки, характеризующие как единицу совокупности:

- преступление;
- преступник;
- потерпевший.

17. Имеются следующие данные, характеризующие число находящихся в производстве гражданских дел в районном суде за 7 месяцев:

январь	февраль	Март	апрель	май	июнь	июль
250	340	500	545	400	700	350

Указать вид ряда динамики.

- Провести анализ динамики числа гражданских дел в районном суде на основе абсолютных, относительных и средних показателей динамики.
- Интенсивность динамики изобразить графически и сделать выводы. Сделать прогноз числа гражданских дел в районном суде в августе месяце.

18. Рассчитать коэффициенты преступной пораженности для возрастных групп по данным таблицы и сделать вывод:

№	Возраст	Удельный вес в населении	Доля среди преступников
1	До 20	18	14
2	20–30	25	26
3	30–40	39	40

19. В области было осуждено в 2021 году 30,2 тыс. чел. по вступившим в законную силу приговорам, из них осужденные женщины составили 5,6 тыс. Рассчитайте структуру осужденных по полу в процентах, соотношение осужденных мужчин и женщин (отношении координации).

20. Определите значение употребления термина «статистика» в конкретной ситуации:

- а) Ленинский районный суд представил в управление Судебного департамента Свердловской области первичную статистическую отчетность;
- б) Иванова И.В. является ответственным по составлению статистических отчетов в суде;
- в) Иванов И.И. использовал в своей научной работе судебную статистику.

21. Для изучения общественного мнения о работе правоохранительных органов в порядке механического отбора было опрошено 1500 человек, или 1 % общей численности городского населения. Из числа опрошенных 340 человек положительно оценили работу правоохранительных органов. С вероятностью 0,997 определите пределы, в которых находится доля лиц, положительно оценивающих работу правоохранительных органов.

22. Произвести смыкание рядов динамики путем пересчета более ранних значений показателя. Сделать полный анализ динамики судимости по району В по следующим данным:

Район В	Число осужденных человек				
	1990	1991	1992	1993	1994
До укрупнения	125	140	150		
После укрупнения			300	340	360

23. Советским судом г. Ростова-на-Дону в течение года были рассмотрены уголовные дела: 34 – по ст. 158 УК РФ, 17 – по ст. 159 УК РФ, 23 – по ст. 161 УК РФ, 11 – по ст. 162 УК РФ, 22 – по ст. 163 УК РФ, 7 – по ст. 150 УК РФ, 12 – по ст. 228 УК РФ, 17 – по ст. 229 УК РФ, 37 – по ст. 105 УК РФ, 14 – по ст. 111 УК РФ. Представьте эти данные в виде статистической таблицы, подсчитайте виды и группы преступлений.

24. Мода некоторого распределения равна 18, среднее значение – 10, а медиана – 14. Дайте статистическое описание формы распределения.

25. В федеральном округе в 2016 было осуждено 230 тыс. человек, из них 89% мужчин. В 2021 году количество осужденных женщин увеличилось на 9 тыс. человек, а количество осужденных мужчин составило по сравнению с 1998 годом 115%. Рассчитать структуру осужденных по полу за 2016 и 2021 годы и построить диаграмму.

26. Объясните, в чем преимущества табличного метода представления данных судебной статистики? Изучите представленную ниже таблицу и ответьте, что является статистическим подлежащим, а что статистическим сказуемым. Определите, к какому виду таблиц, исходя из классификации по качественному признаку, относится представленная ниже таблица.

Статистика решений российских судов в пользу граждан

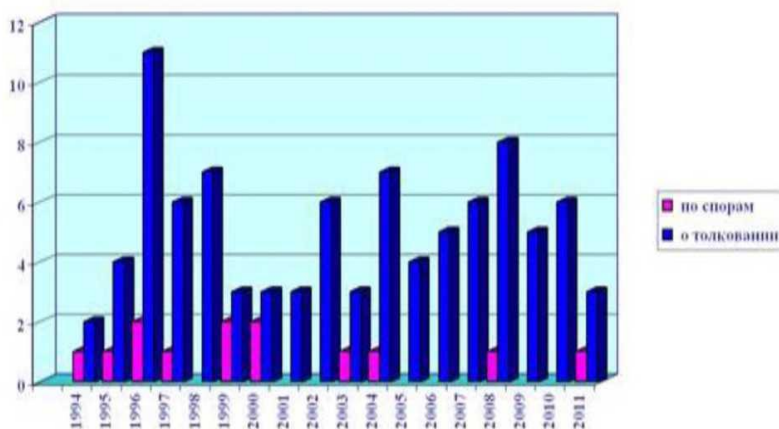
Процент решений в пользу граждан	Какие суды и когда
84%	Судами общей юрисдикции рассмотрено 408 293 исков физ. лиц. к государственным органам (по 1-й инстанции). Из них удовлетворено 344 146 исков - это 84%. За весь 2012 г.
82%	Решения судов по публично-правовым отношениям на муниципальном уровне. За весь 2011 г.
70%	Решения судов по публично-правовым отношениям. По состоянию на начало 2011 г.
67%	Решения всех судов. По состоянию на середину 2011 г. (Указан процент решений против власти = в пользу граждан и организаций)
80%	Решения Конституционного суда. По состоянию на середину 2011 г.

27. Опишите порядок заполнения учетно-статистической карточки на уголовное дело (форма № 5 р). Заполните учетно-статистическую карточку на уголовное дело (форма № 5 р).

28. Вычислите ошибку репрезентативности по следующим данным: 10%-ная выборка уголовных дел показала, что по мотиву мести совершено 20% убийств, в то время как на основе сплошного обследования мести составила 18%.

29. Объясните, в чем достоинства графического метода представления данных судебной статистики? Изучите представленный ниже график и ответьте, к какому виду он относится и каковы его особенности?

Количество дел, рассмотренных Экономическим Судом СНГ за период с 1994 по 2011 год



30. В Ленинском районном суде г. Екатеринбурга в течение 2021 года были рассмотрены следующие уголовные дела: 34 дела по ст.158 УК РФ, 17 - по ст.159, 23 - по ст.161, 11 - по ст. 162, 22 - по ст.163, 7 - по ст.150, 12 - по ст. 228, 17 - по ст.229, 37 - по ст.105, 14 - по ст.111, 51 - по ст. 213. Изложите эти данные в виде статистической таблицы с подсчетом итогов по видам и группам преступлений. Определите вид таблицы.

31. Опишите порядок заполнения учетно-статистической карточки на административное дело (форма № 7 р). Заполните учетно-статистическую карточку на административное дело (форма № 7 р).

32. Опишите порядок заполнения учетно-статистической карточки на административное дело (форма № бадм-о). Заполните учетно-статистическую карточку на административное дело (форма № бадм-о).

33. Вычислите ошибку репрезентативности по следующим данным: 15%-ная выборка уголовных дел показала, что по мотивам корысти совершено 40% убийств, в то время как на основе сплошного обследования корысть составила 37%.
34. Вычислите ошибку репрезентативности по следующим данным: 25%-ная выборка уголовных дел показала, что по мотивам хулиганства совершено 15% убийств, в то время как на основе сплошного обследования хулиганство составило 12%.
35. Опишите порядок заполнения учетно-статистической карточки на гражданское дело (форма № 6 р). Заполните учетно-статистическую карточку на гражданское дело (форма № 6 р).
36. Чему равен коэффициент судимости в регионе А за 2019 год, если было осуждено 5 тысяч человек, а среднегодовая численность населения составила 200 тысяч человек?
37. Опишите порядок заполнения учетно-статистической карточки на гражданское дело (форма № 6 о). Заполните учетно-статистическую карточку на гражданское дело (форма № 6 о).
38. Имеются статистические данные о годовой нагрузке 15 судей городского суда, специализирующихся на рассмотрении гражданских дел различной направленности: 17, 42, 47, 47, 50, 50, 50, 63, 68, 68, 75, 78, 80, 80, 85.
Вычислите среднегодовую нагрузку на одного судью.
39. Имеются следующие данные о 1000 совершенных преступлений против личности: в Ульяновской области совершены 195 преступлений; в Ярославской области - 235; в Челябинской области - 335; в Московской области - 235; несовершеннолетними - 255; лицами, находившимися в состоянии опьянения - 555; лицами мужского пола - 860.
Изложите приведенную информацию в виде таблицы или нескольких таблиц. К каким видам будут относиться эти таблицы? Определите их подлежащее и сказуемое. Изобразите имеющиеся данные в виде диаграмм.
40. Опишите порядок заполнения учетно-статистической карточки на уголовное дело (форма № 5 о). Заполните учетно-статистическую карточку на уголовное дело (форма № 5 о).

**Приложение
Билеты по модулю**

Федеральное государственное бюджетное образовательное учреждение высшего
образования
УРАЛЬСКИЙ ГОСУДАРСТВЕННЫЙ ЭКОНОМИЧЕСКИЙ УНИВЕРСИТЕТ

Профессиональный модуль	ПМ.04 Судебная статистика
Вид промежуточной аттестации	Экзамен по модулю
Составила	Галиахметова Е.Г.

БИЛЕТ № 1

Теоретические вопросы

1. Статистические таблицы как наглядный способ изображения данных судебной статистики.
2. Деятельность органов и структурных подразделений Судебного департамента по ведению судебной статистики.

Практическое задание

1. Объясните, в чем преимущества табличного метода представления данных судебной статистики? Изучите представленную ниже таблицу и ответьте, что является статистическим подлежащим, а что статистическим сказуемым. Определите, к какому виду таблиц, исходя из классификации по качественному признаку, относится представленная ниже таблица.

Статистика решений российских судов в пользу граждан

Процент решений в пользу граждан	Какие суды и когда
84%	Судами общей юрисдикции рассмотрено 408 293 исков физ. лиц. к государственным органам (по 1-й инстанции). Из них удовлетворено 344 146 исков - это 84%. За весь 2012 г.
82%	Решения судов по публично-правовым отношениям на муниципальном уровне. За весь 2011 г.
70%	Решения судов по публично-правовым отношениям. По состоянию на начало 2011 г.
67%	Решения всех судов. По состоянию на середину 2011 г. (Указан процент решений против власти = в пользу граждан и организаций)
80%	Решения Конституционного суда. По состоянию на середину 2011 г.

2. Проанализируйте данные по рассмотренным административным делам мировыми судьями в городе Екатеринбурге за 12 месяцев 2020 года с помощью структурной группировки, а результаты анализа представьте в Таблице. Сделайте вывод и отобразите полученные результаты в круговой диаграмме.

№	Район	Количество дел	УД, в %
1	Верх-Исетский район	2059	
2	Железнодорожный район	3112	
3	Кировский район	1725	
4	Ленинский район	3005	
5	Октябрьский район	3270	
6	Орджоникидзевский район	3273	
7	Чкаловский район	1835	
Итого:			

Федеральное государственное бюджетное образовательное учреждение высшего образования
УРАЛЬСКИЙ ГОСУДАРСТВЕННЫЙ ЭКОНОМИЧЕСКИЙ УНИВЕРСИТЕТ

Профессиональный модуль	ПМ.04 Судебная статистика
Вид промежуточной аттестации	Экзамен по модулю
Составила	Галиахметова Е.Г.

БИЛЕТ № 2

Теоретические вопросы

1. Федеральный орган исполнительной власти, уполномоченный в сфере официальной статистики в Российской Федерации, и его задачи.
2. Цель и задачи организации деятельности по ведению судебной статистики.

Практическое задание

1. Опишите порядок заполнения учетно-статистической карточки на уголовное дело (форма № 5 р). Заполните учетно-статистическую карточку на уголовное дело (форма № 5 р).
2. Исходя из темы статистического наблюдения, сформулируйте цель и изучаемые признаки:

Тема статистического наблюдения	Цель	Изучаемые признаки
Особенности личности обвиняемого		
Выборочное обследование лиц, обращающихся в Ленинский районный суд		
Латентная преступность		

Федеральное государственное бюджетное образовательное учреждение высшего образования
УРАЛЬСКИЙ ГОСУДАРСТВЕННЫЙ ЭКОНОМИЧЕСКИЙ УНИВЕРСИТЕТ

Профессиональный модуль	ПМ.04 Судебная статистика
Вид промежуточной аттестации	Экзамен по модулю
Составила	Галиахметова Е.Г.

БИЛЕТ № 3

Теоретические вопросы

1. Статистическое наблюдение как первая стадия статистического исследования.
2. Квалификационные требования, предъявляемые к специалисту отдела судебной статистики.

Практическое задание

1. Вычислите ошибку репрезентативности по следующим данным: 10%-ная выборка уголовных дел показала, что по мотиву мести совершено 20% убийств, в то время как на основе сплошного обследования мечь составила 18%.
2. Имеются данные, характеризующие число находящихся в производстве гражданских дел в районном суде за семь месяцев:

Месяц	Январь	Февраль	Март	Апрель	Май	Июнь	Июль
Количество дел	250	340	500	545	400	700	350

Укажите вид ряда динамики; проведите анализ динамики числа гражданских дел в районном суде на основе абсолютных, относительных и средних показателей динамики; интенсивность динамики изобразите графически и сделайте выводы.

Федеральное государственное бюджетное образовательное учреждение высшего образования
УРАЛЬСКИЙ ГОСУДАРСТВЕННЫЙ ЭКОНОМИЧЕСКИЙ УНИВЕРСИТЕТ

Профессиональный модуль	ПМ.04 Судебная статистика
Вид промежуточной аттестации	Экзамен по модулю
Составила	Галиахметова Е.Г.

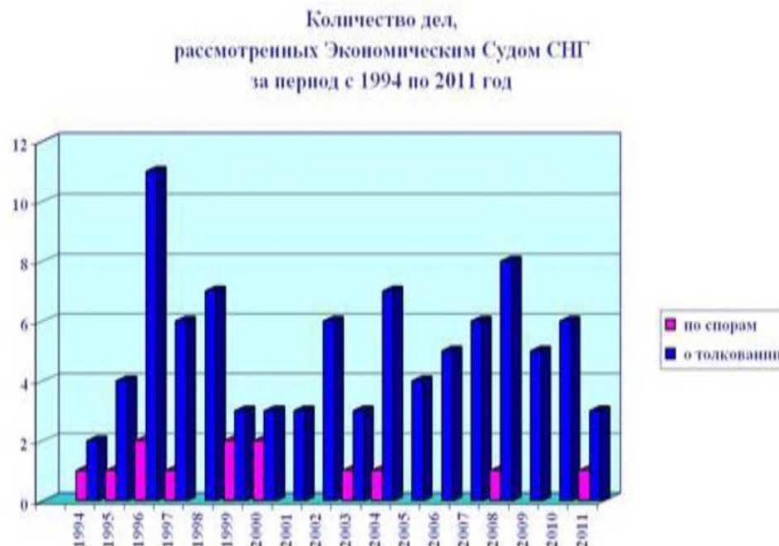
БИЛЕТ № 4

Теоретические вопросы

1. Виды относительных величин в судебной статистике и методика их исчисления.
2. Понятие судебной статистики.

Практическое задание

1. Объясните, в чем достоинства графического метода представления данных судебной статистики? Изучите представленный ниже график и ответьте, к какому виду он относится и каковы его особенности?



2. В федеральном округе в 2019 году было осуждено 230 тыс. чел., из них 89 % мужчин. В 2021 году количество осужденных женщин увеличилось на 9 тыс. чел., а количество осужденных мужчин составило по сравнению с 2019 годом 115 %. Рассчитайте структуру осужденных по полу за 2019 и 2021 гг.

Федеральное государственное бюджетное образовательное учреждение высшего образования
УРАЛЬСКИЙ ГОСУДАРСТВЕННЫЙ ЭКОНОМИЧЕСКИЙ УНИВЕРСИТЕТ

Профессиональный модуль	ПМ.04 Судебная статистика
Вид промежуточной аттестации	Экзамен по модулю
Составила	Галиахметова Е.Г.

БИЛЕТ № 5

Теоретические вопросы

1. Статистическое изучение связи между явлениями в судебных инстанциях.
2. Организационное обеспечение деятельности по ведению судебной статистики.

Практическое задание

1. В Ленинском районном суде г. Екатеринбурга в течение 2021 года были рассмотрены следующие уголовные дела: 34 дела по ст.158 УК РФ, 17 - по ст.159, 23 - по ст.161, 11 - по ст. 162, 22 - по ст.163, 7 - по ст.150, 12 - по ст. 228, 17 - по ст.229, 37 - по ст.105, 14 - по ст.111, 51 - по ст. 213. Изложите эти данные в виде статистической таблицы с подсчетом итогов по видам и группам преступлений. Определите вид таблицы.
2. В городе А за отчетный год было осуждено за автотранспортные преступления 200 чел. и за квартирные кражи 600 чел. При этом, в отчетном году в городе проживало 300 тыс. чел., в том числе имели водительские права 50 тыс. чел. Сравнить распространенность судимости по видам преступлений.

Федеральное государственное бюджетное образовательное учреждение высшего образования
УРАЛЬСКИЙ ГОСУДАРСТВЕННЫЙ ЭКОНОМИЧЕСКИЙ УНИВЕРСИТЕТ

Профессиональный модуль	ПМ.04 Судебная статистика
Вид промежуточной аттестации	Экзамен по модулю
Составила	Галиахметова Е.Г.

БИЛЕТ № 6

Теоретические вопросы

1. Место судебной статистики в структуре социально-экономической статистики. Объекты учета и классификация разделов судебной статистики.
2. Нормативное правовое и методическое обеспечение деятельности по ведению судебной статистики.

Практическое задание

1. Опишите порядок заполнения учетно-статистической карточки на административное дело (форма № 7 р). Заполните учетно-статистическую карточку на административное дело (форма № 7 р).

2. Рассчитайте коэффициент корреляции.

Количество неполных семей	13	10	14	18	19	20	22
Количество преступлений, совершенных несовершеннолетними (в неделю)	6	3	8	8	10	11	14

Федеральное государственное бюджетное образовательное учреждение высшего образования
УРАЛЬСКИЙ ГОСУДАРСТВЕННЫЙ ЭКОНОМИЧЕСКИЙ УНИВЕРСИТЕТ

Профессиональный модуль	ПМ.04 Судебная статистика
Вид промежуточной аттестации	Экзамен по модулю
Составила	Галиахметова Е.Г.

БИЛЕТ № 7

Теоретические вопросы

1. Методы статистики и их практическая значимость при изучении социально-экономических явлений
2. Порядок представления статистической отчетности в судах общей и арбитражной юрисдикции, системе судебного департамента.

Практическое задание

1. Опишите порядок заполнения учетно-статистической карточки на административное дело (форма № бадм-о). Заполните учетно-статистическую карточку на административное дело (форма № бадм-о).
2. По данным таблицы найти медиану возраста осужденных.

Группы по возрасту (лет)	Количество человек
До 20	25
20 – 30	45
30 – 50	90
50 и более	40

Федеральное государственное бюджетное образовательное учреждение высшего
образования
УРАЛЬСКИЙ ГОСУДАРСТВЕННЫЙ ЭКОНОМИЧЕСКИЙ УНИВЕРСИТЕТ

Профессиональный модуль	ПМ.04 Судебная статистика
Вид промежуточной аттестации	Экзамен по модулю
Составила	Галиахметова Е.Г.

БИЛЕТ № 8

Теоретические вопросы

1. Программно-методологические вопросы статистического наблюдения.
2. Организация ведения статистики в арбитражных судах, Суде по интеллектуальным правам.

Практическое задание

1. Вычислите ошибку репрезентативности по следующим данным: 15%-ная выборка уголовных дел показала, что по мотивам корысти совершено 40% убийств, в то время как на основе сплошного обследования корысть составила 37%.
2. В таблице представлены данные о динамике коэффициентов преступности в федеральных округах Российской Федерации (число зарегистрированных преступлений в расчете на 100 тыс. населения). Произведите группировку федеральных округов по уровню преступности. Охарактеризуйте каждую группу числом округов. Сформулируйте вывод.

Федеральные округа	2015 г.	2016 г.	2017 г.
Центральный	786,5	760,3	714,2
Северо-Западный	1441,9	1337,2	1300,8
Южный	2164,2	1977,9	1879,8
Северо – кавказский	1518,4	1365,9	1323,1
Приволжский	1646,1	1433,9	1359,2
Уральский	2189,9	1977,7	1884,8
Сибирский	1869,6	1669,2	1634,1
Дальневосточный	1428,7	1292,1	1180,4

Федеральное государственное бюджетное образовательное учреждение высшего образования
УРАЛЬСКИЙ ГОСУДАРСТВЕННЫЙ ЭКОНОМИЧЕСКИЙ УНИВЕРСИТЕТ

Профессиональный модуль	ПМ.04 Судебная статистика
Вид промежуточной аттестации	Экзамен по модулю
Составила	Галиахметова Е.Г.

БИЛЕТ № 9

Теоретические вопросы

1. Обобщающие показатели. Абсолютные статистические величины.
2. Понятие и значение организации деятельности по ведению судебной статистики.

Практическое задание

1. Вычислите ошибку репрезентативности по следующим данным: 25%-ная выборка уголовных дел показала, что по мотивам хулиганства совершено 15% убийств, в то время как на основе сплошного обследования хулиганство составило 12%.
2. В отряде осужденных, содержащихся в исправительном учреждении, имеются лица, осужденные к наказанию в виде лишения свободы на следующие сроки:
 - Иванов – 8 лет;
 - Макаров – 9 лет;
 - Соколов – 7 лет;
 - Турецкий – 5 лет;
 - Бураков – 10 лет;
 - Петров – 7 лет;
 - Сидоров – 5 лет;
 - Васильев – 10 лет;
 - Коробов – 5 лет.

Определите моду и медиану данного вариационного ряда.

Федеральное государственное бюджетное образовательное учреждение высшего образования
УРАЛЬСКИЙ ГОСУДАРСТВЕННЫЙ ЭКОНОМИЧЕСКИЙ УНИВЕРСИТЕТ

Профессиональный модуль	ПМ.04 Судебная статистика
Вид промежуточной аттестации	Экзамен по модулю
Составила	Галиахметова Е.Г.

БИЛЕТ № 10

Теоретические вопросы

1. Классификации и их отличие от группировок в судебной статистике.
2. Правовая основа и организация ведения судебной статистики в военных судах.

Практическое задание

1. Опишите порядок заполнения учетно-статистической карточки на гражданское дело (форма № 6 р). Заполните учетно-статистическую карточку на гражданское дело (форма № 6 р).
2. Определить вид статистического наблюдения: всеобщая перепись населения России; опросы общественного мнения о доверии органам государственной власти; отчет Ленинского районного суда о работе по рассмотрению уголовных дел в первой инстанции.

Федеральное государственное бюджетное образовательное учреждение высшего образования
УРАЛЬСКИЙ ГОСУДАРСТВЕННЫЙ ЭКОНОМИЧЕСКИЙ УНИВЕРСИТЕТ

Профессиональный модуль	ПМ.04 Судебная статистика
Вид промежуточной аттестации	Экзамен по модулю
Составила	Галиахметова Е.Г.

БИЛЕТ № 11

Теоретические вопросы

1. Показатели ряда динамики (цепные и базисные)
2. Информационные ресурсы для доступа к информации о судебной статистике.

Практическое задание

1. Чему равен коэффициент судимости в регионе А за 2019 год, если было осуждено 5 тысяч человек, а среднегодовая численность населения составила 200 тысяч человек?
2. На территории Советского района г. Ростова-на-Дону зарегистрировано 355 постоянно проживающих граждан, которые были судимы за совершение преступлений в несовершеннолетнем возрасте. 35 из них совершили преступления повторно. Общий рецидив в это время составлял около 25 %. Рассчитайте математическую и эмпирическую вероятность совершения повторных преступлений ранее судимыми лицами.

Федеральное государственное бюджетное образовательное учреждение высшего образования
УРАЛЬСКИЙ ГОСУДАРСТВЕННЫЙ ЭКОНОМИЧЕСКИЙ УНИВЕРСИТЕТ

Профессиональный модуль	ПМ.04 Судебная статистика
Вид промежуточной аттестации	Экзамен по модулю
Составила	Галиахметова Е.Г.

БИЛЕТ № 12

Теоретические вопросы

1. Структурные средние величины в судебной статистике (мода медиана).
2. Судебный департамент как субъект официального статистического учета.

Практическое задание

1. Опишите порядок заполнения учетно-статистической карточки на гражданское дело (форма № 6 о). Заполните учетно-статистическую карточку на гражданское дело (форма № 6 о).
2. При изучении 200 уголовных дел, отобранных в случайном порядке из общего числа возбужденных, оказалось, что 20 % дел необоснованно прекращены. С вероятностью 0,954 определите предел, в котором находится доля необоснованно прекращенных дел в общем числе возбужденных уголовных дел.

Федеральное государственное бюджетное образовательное учреждение высшего образования
УРАЛЬСКИЙ ГОСУДАРСТВЕННЫЙ ЭКОНОМИЧЕСКИЙ УНИВЕРСИТЕТ

Профессиональный модуль	ПМ.04 Судебная статистика
Вид промежуточной аттестации	Экзамен по модулю
Составила	Галиахметова Е.Г.

БИЛЕТ № 13

Теоретические вопросы

1. Предмет судебной статистики и его особенности
2. Предоставление информации о судебной статистике.

Практическое задание

1. Имеются статистические данные о годовой нагрузке 15 судей городского суда, специализирующихся на рассмотрении гражданских дел различной направленности: 17, 42, 47, 47, 50, 50, 50,63,68, 68, 75, 78,80, 80, 85. Вычислите среднегодовую нагрузку на одного судью.
2. Построить гистограмму по следующим данным специального статистического обследования работы районного суда:

Рабочее время	9–11	11–13	13–15	15–17	17–19
Использование залов судебного заседания, %	10	100	90	70	60

Федеральное государственное бюджетное образовательное учреждение высшего образования
УРАЛЬСКИЙ ГОСУДАРСТВЕННЫЙ ЭКОНОМИЧЕСКИЙ УНИВЕРСИТЕТ

Профессиональный модуль	ПМ.04 Судебная статистика
Вид промежуточной аттестации	Экзамен по модулю
Составила	Галиахметова Е.Г.

БИЛЕТ № 14

Теоретические вопросы

1. Статистическая сводка и группировка данных судебных инстанций
2. Порядок ведения судебной статистики мировыми судьями.

Практическое задание

1. Имеются следующие данные о 1000 совершенных преступлений против личности: в Ульяновской области совершены 195 преступлений; в Ярославской области - 235; в Челябинской области - 335; в Московской области - 235; несовершеннолетними - 255; лицами, находившимися в состоянии опьянения - 555; лицами мужского пола — 860. Изложите приведенную информацию в виде таблицы или нескольких таблиц. К каким видам будут относиться эти таблицы? Определите их подлежащее и сказуемое. Изобразите имеющиеся данные в виде диаграмм.
2. Приведите примеры признаков следующих статистических групп:
 - а) студенческая академическая группа;
 - б) поступившие в суд уголовные дела;
 - в) потерпевшие от хищения имущества.

Федеральное государственное бюджетное образовательное учреждение высшего образования
УРАЛЬСКИЙ ГОСУДАРСТВЕННЫЙ ЭКОНОМИЧЕСКИЙ УНИВЕРСИТЕТ

Профессиональный модуль	ПМ.04 Судебная статистика
Вид промежуточной аттестации	Экзамен по модулю
Составила	Галиахметова Е.Г.

БИЛЕТ № 15

Теоретические вопросы

1. Сущность и значение средних величин в судебной статистике.
2. Запрос информации о судебной статистике.

Практическое задание

1. Опишите порядок заполнения учетно-статистической карточки на уголовное дело (форма № 5 о). Заполните учетно-статистическую карточку на уголовное дело (форма № 5 о).
2. Построить полигон частот следующего вариационного ряда, отражающего зарегистрированную в июне 2015 года ОВД района подростковую преступность:

Возраст, лет	13	14	15	16	17
Число преступлений	10	24	32	26	8

Федеральное государственное бюджетное образовательное учреждение высшего образования
УРАЛЬСКИЙ ГОСУДАРСТВЕННЫЙ ЭКОНОМИЧЕСКИЙ УНИВЕРСИТЕТ

Профессиональный модуль	ПМ.04 Судебная статистика
Вид промежуточной аттестации	Экзамен по модулю
Составила	Галиахметова Е.Г.

БИЛЕТ № 16

Теоретические вопросы

1. Понятие официальной статистической информации.
2. Этапы статистической работы.

Практическое задание

1. Объясните, в чем преимущества табличного метода представления данных судебной статистики? Изучите представленную ниже таблицу и ответьте, что является статистическим подлежащим, а что статистическим сказуемым. Определите, к какому виду таблиц, исходя из классификации по качественному признаку, относится представленная ниже таблица.

Статистика решений российских судов в пользу граждан

Процент решений в пользу граждан	Какие суды и когда
84%	Судами общей юрисдикции рассмотрено 408 293 исков физ. лиц, к государственным органам (по 1-й инстанции). Из них удовлетворено 344 146 исков - это 84%. За весь 2012 г.
82%	Решения судов по публично-правовым отношениям на муниципальном уровне. За весь 2011 г.
70%	Решения судов по публично-правовым отношениям. По состоянию на начало 2011 г.
67%	Решения всех судов. По состоянию на середину 2011 г. (Указан процент решений против власти = в пользу граждан и организаций)
80%	Решения Конституционного суда. По состоянию на середину 2011 г.

2. Перечислите важнейшие признаки, характеризующие как единицу совокупности:
 - а) преступление;
 - б) преступник;
 - в) потерпевший.

Федеральное государственное бюджетное образовательное учреждение высшего образования
УРАЛЬСКИЙ ГОСУДАРСТВЕННЫЙ ЭКОНОМИЧЕСКИЙ УНИВЕРСИТЕТ

Профессиональный модуль	ПМ.04 Судебная статистика
Вид промежуточной аттестации	Экзамен по модулю
Составила	Галиахметова Е.Г.

БИЛЕТ № 17

Теоретические вопросы

1. Структура социально-экономической статистики.
2. Основные принципы организации деятельности по ведению судебной статистики.

Практическое задание

1. Объясните, в чем достоинства графического метода представления данных судебной статистики? Изучите представленный ниже график и ответьте, к какому виду он относится и каковы его особенности?



2. Имеются следующие данные, характеризующие число находящихся в производстве гражданских дел в районном суде за 7 месяцев:

январь	февраль	Март	апрель	май	июнь	июль
250	340	500	545	400	700	350

Указать вид ряда динамики. Провести анализ динамики числа гражданских дел в районном суде на основе абсолютных, относительных и средних показателей динамики. Интенсивность динамики изобразить графически и сделать выводы. Сделать прогноз числа гражданских дел в районном суде в августе месяце

Федеральное государственное бюджетное образовательное учреждение высшего образования
УРАЛЬСКИЙ ГОСУДАРСТВЕННЫЙ ЭКОНОМИЧЕСКИЙ УНИВЕРСИТЕТ

Профессиональный модуль	ПМ.04 Судебная статистика
Вид промежуточной аттестации	Экзамен по модулю
Составила	Галиахметова Е.Г.

БИЛЕТ № 18

Теоретические вопросы

1. Метод аналитических группировок в судебной статистике.
2. Основы формирования статистических отчетов федеральных судов.

Практическое задание

1. Опишите порядок заполнения учетно-статистической карточки на уголовное дело (форма № 5 о). Заполните учетно-статистическую карточку на уголовное дело (форма № 5 о).
2. Рассчитать коэффициенты преступной пораженности для возрастных групп по данным таблицы и сделать вывод:

№	Возраст	Удельный вес в населении	Доля среди преступников
1	До 20	18	14
2	20–30	25	26
3	30–40	39	40

Федеральное государственное бюджетное образовательное учреждение высшего образования
УРАЛЬСКИЙ ГОСУДАРСТВЕННЫЙ ЭКОНОМИЧЕСКИЙ УНИВЕРСИТЕТ

Профессиональный модуль	ПМ.04 Судебная статистика
Вид промежуточной аттестации	Экзамен по модулю
Составила	Галиахметова Е.Г.

БИЛЕТ № 19

Теоретические вопросы

1. Правовые основы официального статистического учета.
2. Правовая основа организации отдела статистики в аппарате суда.

Практическое задание

1. Имеются статистические данные о годовой нагрузке 15 судей городского суда, специализирующихся на рассмотрении гражданских дел различной направленности: 17, 42, 47, 47, 50, 50, 50,63,68, 68, 75, 78,80, 80, 85. Вычислите среднегодовую нагрузку на одного судью.
2. В области было осуждено в 2021 году 30,2 тыс. чел. по вступившим в законную силу приговорам, из них осужденные женщины составили 5,6 тыс. Рассчитайте структуру осужденных по полу в процентах, соотношение осужденных мужчин и женщин (отношении координации).

Федеральное государственное бюджетное образовательное учреждение высшего образования
УРАЛЬСКИЙ ГОСУДАРСТВЕННЫЙ ЭКОНОМИЧЕСКИЙ УНИВЕРСИТЕТ

Профессиональный модуль	ПМ.04 Судебная статистика
Вид промежуточной аттестации	Экзамен по модулю
Составила	Галиахметова Е.Г.

БИЛЕТ № 20

Теоретические вопросы

1. Правила построения рядов динамики.
2. Обеспечение достоверности представленной статистической отчетности.

Практическое задание

1. Опишите порядок заполнения учетно-статистической карточки на гражданское дело (форма № 6 о). Заполните учетно-статистическую карточку на гражданское дело (форма № 6 о).
2. Определите значение употребления термина «статистика» в конкретной ситуации:
 - а) Ленинский районный суд представил в управление Судебного департамента Свердловской области первичную статистическую отчетность;
 - б) Иванова И.В. является ответственным по составлению статистических отчетов в суде;
 - в) Иванов И.И. использовал в своей научной работе судебную статистику.

Федеральное государственное бюджетное образовательное учреждение высшего образования
УРАЛЬСКИЙ ГОСУДАРСТВЕННЫЙ ЭКОНОМИЧЕСКИЙ УНИВЕРСИТЕТ

Профессиональный модуль	ПМ.04 Судебная статистика
Вид промежуточной аттестации	Экзамен по модулю
Составила	Галиахметова Е.Г.

БИЛЕТ № 21

Теоретические вопросы

1. Виды статистических группировок в судебной статистике.
2. Статистические методы изучения судебной практики.

Практическое задание

1. Вычислите ошибку репрезентативности по следующим данным: 10%-ная выборка уголовных дел показала, что по мотиву мести совершено 20% убийств, в то время как на основе сплошного обследования мечь составила 18%.
2. Для изучения общественного мнения о работе правоохранительных органов в порядке механического отбора было опрошено 1500 человек, или 1 % общей численности городского населения. Из числа опрошенных 340 человек положительно оценили работу правоохранительных органов. С вероятностью 0,997 определите пределы, в которых находится доля лиц, положительно оценивающих работу правоохранительных органов.

Федеральное государственное бюджетное образовательное учреждение высшего образования
УРАЛЬСКИЙ ГОСУДАРСТВЕННЫЙ ЭКОНОМИЧЕСКИЙ УНИВЕРСИТЕТ

Профессиональный модуль	ПМ.04 Судебная статистика
Вид промежуточной аттестации	Экзамен по модулю
Составила	Галиахметова Е.Г.

БИЛЕТ № 22

Теоретические вопросы

1. Корреляционные связи, их особенности и формы.
2. Система организации деятельности по ведению судебной статистики.

Практическое задание

1. Опишите порядок заполнения учетно-статистической карточки на гражданское дело (форма № 6 р). Заполните учетно-статистическую карточку на гражданское дело (форма № 6 р).
2. Произвести смыкание рядов динамики путем пересчета более ранних значений показателя. Сделать полный анализ динамики судимости по району В по следующим данным:

Район В	Число осужденных человек				
	1990	1991	1992	1993	1994
До укрупнения	125	140	150		
После укрупнения			300	340	360

Федеральное государственное бюджетное образовательное учреждение высшего образования
УРАЛЬСКИЙ ГОСУДАРСТВЕННЫЙ ЭКОНОМИЧЕСКИЙ УНИВЕРСИТЕТ

Профессиональный модуль	ПМ.04 Судебная статистика
Вид промежуточной аттестации	Экзамен по модулю
Составила	Галиахметова Е.Г.

БИЛЕТ № 23

Теоретические вопросы

1. Понятие о статистическом графике. Элементы графика.
2. Задачи и функции отдела статистики.

Практическое задание

1. Опишите порядок заполнения учетно-статистической карточки на административное дело (форма № бадм-о). Заполните учетно-статистическую карточку на административное дело (форма № бадм-о).
2. Советским судом г. Ростова-на-Дону в течение года были рассмотрены уголовные дела: 34 – по ст. 158 УК РФ, 17 – по ст. 159 УК РФ, 23 – по ст. 161 УК РФ, 11 – по ст. 162 УК РФ, 22 – по ст. 163 УК РФ, 7 – по ст. 150 УК РФ, 12 – по ст. 228 УК РФ, 17 – по ст. 229 УК РФ, 37 – по ст. 105 УК РФ, 14 – по ст. 111 УК РФ. Представьте эти данные в виде статистической таблицы, подсчитайте виды и группы преступлений.

Федеральное государственное бюджетное образовательное учреждение высшего
образования
УРАЛЬСКИЙ ГОСУДАРСТВЕННЫЙ ЭКОНОМИЧЕСКИЙ УНИВЕРСИТЕТ

Профессиональный модуль	ПМ.04 Судебная статистика
Вид промежуточной аттестации	Экзамен по модулю
Составила	Галиахметова Е.Г.

БИЛЕТ № 24

Теоретические вопросы

1. Приемы анализа рядов динамики в судебной статистике
2. Основные функции ведения статистики в суде.

Практическое задание

1. Вычислите ошибку репрезентативности по следующим данным: 15%-ная выборка уголовных дел показала, что по мотивам корысти совершено 40% убийств, в то время как на основе сплошного обследования корысть составила 37%.
2. Мода некоторого распределения равна 18, среднее значение – 10, а медиана – 14. Дайте статистическое описание формы распределения.

Федеральное государственное бюджетное образовательное учреждение высшего образования
УРАЛЬСКИЙ ГОСУДАРСТВЕННЫЙ ЭКОНОМИЧЕСКИЙ УНИВЕРСИТЕТ

Профессиональный модуль	ПМ.04 Судебная статистика
Вид промежуточной аттестации	Экзамен по модулю
Составила	Галиахметова Е.Г.

БИЛЕТ № 25

Теоретические вопросы

1. Виды статистических группировок в судебной статистике.
2. Основные категории судебной статистики.

Практическое задание

1. Опишите порядок заполнения учетно-статистической карточки на административное дело (форма № 7 р). Заполните учетно-статистическую карточку на административное дело (форма № 7 р).
2. В федеральном округе в 2016 было осуждено 230 тыс. человек, из них 89% мужчин. В 2021 году количество осужденных женщин увеличилось на 9 тыс. человек, а количество осужденных мужчин составило по сравнению с 1998 годом 115%. Рассчитать структуру осужденных по полу за 2016 и 2021 годы и построить диаграмму.

Федеральное государственное бюджетное образовательное учреждение высшего образования
УРАЛЬСКИЙ ГОСУДАРСТВЕННЫЙ ЭКОНОМИЧЕСКИЙ УНИВЕРСИТЕТ

Профессиональный модуль	ПМ.04 Судебная статистика
Вид промежуточной аттестации	Экзамен по модулю
Составила	Галиахметова Е.Г.

БИЛЕТ № 26

Теоретические вопросы

1. Статистические таблицы как наглядный способ изображения данных судебной статистики.
2. Деятельность органов и структурных подразделений Судебного департамента по ведению судебной статистики.

Практическое задание

1. Объясните, в чем преимущества табличного метода представления данных судебной статистики? Изучите представленную ниже таблицу и ответьте, что является статистическим подлежащим, а что статистическим сказуемым. Определите, к какому виду таблиц, исходя из классификации по качественному признаку, относится представленная ниже таблица.

Статистика решений российских судов в пользу граждан

Процент решений в пользу граждан	Какие суды и когда
84%	Судами общей юрисдикции рассмотрено 408 293 исков физ. лиц. к государственным органам (по 1-й инстанции). Из них удовлетворено 344 146 исков - это 84%. За весь 2012 г.
82%	Решения судов по публично-правовым отношениям на муниципальном уровне. За весь 2011 г.
70%	Решения судов по публично-правовым отношениям. По состоянию на начало 2011 г.
67%	Решения всех судов. По состоянию на середину 2011 г. (Указан процент решений против власти = в пользу граждан и организаций)
80%	Решения Конституционного суда. По состоянию на середину 2011 г.

2. Проанализируйте данные по рассмотренным административным делам мировыми судьями в городе Екатеринбурге за 12 месяцев 2020 года с помощью структурной группировки, а результаты анализа представьте в Таблице. Сделайте вывод и отобразите полученные результаты в круговой диаграмме.

№	Район	Количество дел	УД, в %
1	Верх-Исетский район	2059	
2	Железнодорожный район	3112	
3	Кировский район	1725	
4	Ленинский район	3005	
5	Октябрьский район	3270	
6	Орджоникидзевский район	3273	
7	Чкаловский район	1835	
Итого:			

Федеральное государственное бюджетное образовательное учреждение высшего
образования
УРАЛЬСКИЙ ГОСУДАРСТВЕННЫЙ ЭКОНОМИЧЕСКИЙ УНИВЕРСИТЕТ

Профессиональный модуль	ПМ.04 Судебная статистика
Вид промежуточной аттестации	Экзамен по модулю
Составила	Галиахметова Е.Г.

БИЛЕТ № 27

Теоретические вопросы

1. Федеральный орган исполнительной власти, уполномоченный в сфере официальной статистики в Российской Федерации, и его задачи.
2. Цель и задачи организации деятельности по ведению судебной статистики.

Практическое задание

1. Опишите порядок заполнения учетно-статистической карточки на уголовное дело (форма № 5 р). Заполните учетно-статистическую карточку на уголовное дело (форма № 5 р).
2. Исходя из темы статистического наблюдения, сформулируйте цель и изучаемые признаки:

Тема статистического наблюдения	Цель	Изучаемые признаки
Особенности личности обвиняемого		
Выборочное обследование лиц, обращающихся в Ленинский районный суд		
Латентная преступность		

Федеральное государственное бюджетное образовательное учреждение высшего образования
УРАЛЬСКИЙ ГОСУДАРСТВЕННЫЙ ЭКОНОМИЧЕСКИЙ УНИВЕРСИТЕТ

Профессиональный модуль	ПМ.04 Судебная статистика
Вид промежуточной аттестации	Экзамен по модулю
Составила	Галиахметова Е.Г.

БИЛЕТ № 28

Теоретические вопросы

1. Статистическое наблюдение как первая стадия статистического исследования.
2. Квалификационные требования, предъявляемые к специалисту отдела судебной статистики.

Практическое задание

1. Вычислите ошибку репрезентативности по следующим данным: 10%-ная выборка уголовных дел показала, что по мотиву мести совершено 20% убийств, в то время как на основе сплошного обследования мечь составила 18%.
2. Имеются данные, характеризующие число находящихся в производстве гражданских дел в районном суде за семь месяцев:

Месяц	Январь	Февраль	Март	Апрель	Май	Июнь	Июль
Количество дел	250	340	500	545	400	700	350

Укажите вид ряда динамики; проведите анализ динамики числа гражданских дел в районном суде на основе абсолютных, относительных и средних показателей динамики; интенсивность динамики изобразите графически и сделайте выводы.

Федеральное государственное бюджетное образовательное учреждение высшего образования
УРАЛЬСКИЙ ГОСУДАРСТВЕННЫЙ ЭКОНОМИЧЕСКИЙ УНИВЕРСИТЕТ

Профессиональный модуль	ПМ.04 Судебная статистика
Вид промежуточной аттестации	Экзамен по модулю
Составила	Галиахметова Е.Г.

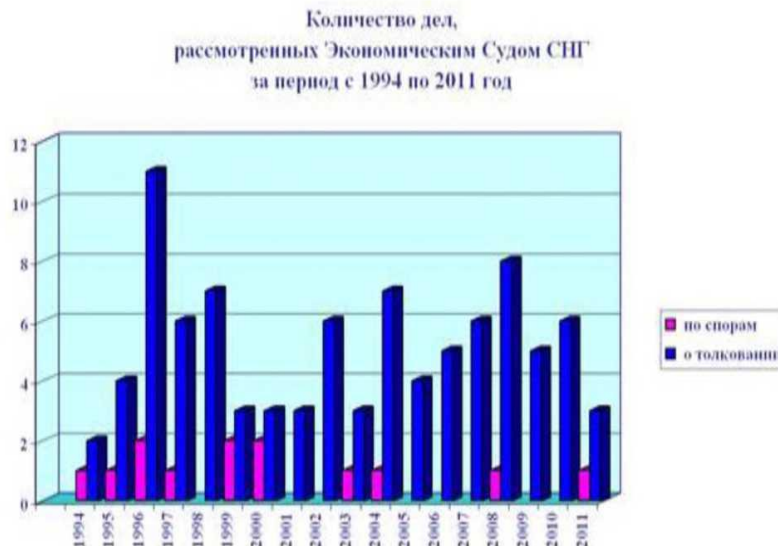
БИЛЕТ № 29

Теоретические вопросы

1. Виды относительных величин в судебной статистике и методика их исчисления.
2. Понятие судебной статистики.

Практическое задание

1. Объясните, в чем достоинства графического метода представления данных судебной статистики? Изучите представленный ниже график и ответьте, к какому виду он относится и каковы его особенности?



2. В федеральном округе в 2019 году было осуждено 230 тыс. чел., из них 89 % мужчин. В 2021 году количество осужденных женщин увеличилось на 9 тыс. чел., а количество осужденных мужчин составило по сравнению с 2019 годом 115 %. Рассчитайте структуру осужденных по полу за 2019 и 2021 гг.

Федеральное государственное бюджетное образовательное учреждение высшего образования
УРАЛЬСКИЙ ГОСУДАРСТВЕННЫЙ ЭКОНОМИЧЕСКИЙ УНИВЕРСИТЕТ

Профессиональный модуль	ПМ.04 Судебная статистика
Вид промежуточной аттестации	Экзамен по модулю
Составила	Галиахметова Е.Г.

БИЛЕТ № 30

Теоретические вопросы

1. Место судебной статистики в структуре социально-экономической статистики. Объекты учета и классификация разделов судебной статистики.
2. Нормативное правовое и методическое обеспечение деятельности по ведению судебной статистики.

Практическое задание

1. Опишите порядок заполнения учетно-статистической карточки на административное дело (форма № 7 р). Заполните учетно-статистическую карточку на административное дело (форма № 7 р).

2. Рассчитайте коэффициент корреляции.

Количество неполных семей	13	10	14	18	19	20	22
Количество преступлений, совершенных несовершеннолетними (в неделю)	6	3	8	8	10	11	14